

СТС

ПУБЛИЧНОЕ АКЦИОНЕРНОЕ ОБЩЕСТВО

СУЭНКО

ПУБЛИЧНОЕ АКЦИОНЕРНОЕ ОБЩЕСТВО
 СИБИРСКО-УРАЛЬСКАЯ ЭНЕРГЕТИЧЕСКАЯ КОМПАНИЯ
 ОГРН 1027201233620 ИНН/КПП 7205011944/720350001
 р/с 40702810000020000106 в Тюменском филиале
 ОАО КБ «АГРОПРОМКРЕДИТ» г. Тюмень
 к/с 30101810500000000962 БИК 047106962
 625023, РФ, Тюменская область, г. Тюмень, ул. Одесская 14
 тел.: +7 (3452) 53-60-11, 53-60-12 (приёмная),
 +7 (3452) 53-60-95, 53-60-97, 53-60-92 (общий отдел),

office@suenco.ru
 www.suenco.ru

Исх. № 16109 от «29» 10 2015 г.

На № _____ от «___» _____ 20__ г.

Заявитель: Ряб А.П.

Договор технологического присоединения: № ЗД-15-0122-200 от 15.10.2015г.

Техническое задание в работу

Для электроснабжения энергопринимающих устройств индивидуального жилого дома (далее Объект), расположенного по адресу: Заводоуковский район, п. Лебедевка, ул. Свердлова, 32 с максимальной мощностью – 15 кВт, (в том числе существующая мощность – 5 кВт) (одно ВРУ-0,4 кВ) III категория надежности предусмотреть следующее.

Объект	Источник финансирования
Строительство	
• «ВЛ-0,4 кВ ТП-795 ф. «Свердлова»	6.08
Реконструкция	
• «ТП-795 (Бух. ТП №177 тр-р ТМ-100 ЭСК от ПС 110/10 кВ Зоновое ВЛ-10 кВ ф. "Лебедевка" Заводоуковский р-н (инв. № 001308)»	6.03
• «ВЛ-0,4 кВ ТП-792 ф. «Свердлова» (Бух. ЛЭП-0,4кВ/2,32 ЭСК от ПС 110/10 кВ Зоновое ВЛ-10 кВ ф. "Лебедевка" Заводоуковский р-н (инв. № 001303)»	6.03

1. Реконструкция:**1.1. ТП-795:**

- в РУ-0,4 кВ ТП-795 монтаж и ошиновка автоматического выключателя (тип и номинал определить проектом).

1.2. ВЛ-0,4 кВ ТП-792 ф. «Свердлова»:

- монтаж укоса к существующим опорам №12 и №14 ВЛ-0,4 кВ ТП-792 ф. «Свердлова»;
 - демонтаж пролета провода между существующими опорами №12 и №14 ВЛ-0,4 кВ ТП-792 ф. «Свердлова».
 - на реконструируемом участке ВЛ-0,4 кВ восстановить электроснабжение наружного освещения.

2. Строительство:**2.1. ВЛ-0,4 кВ ТП-795 ф. «Свердлова»:**

- строительство ВЛ-0,4 кВ от вновь установленного коммутационного аппарата в РУ-0,4 кВ ТП-795 до существующей опоры № 21 ВЛ-0,4 кВ ТП-792 ф. «Свердлова» проводом СИП 3х50+54,6, применить ж/б-опоры, тип количество опор определить проектом;
 - на существующей опоре №21 ВЛ-0,4 кВ ТП-792 ф. «Свердлова» выполнить подключение провода вновь построенной ВЛ-0,4 кВ ТП-795 ф. «Свердлова» с существующим проводом участка ВЛ-0,4 кВ ТП-792 ф. «Свердлова».

Направление трассы ВЛ-0,4 кВ запросить в Администрации г. Заводоуковска (ул. Береговая, 27), согласовать со всеми заинтересованными организациями.

Пересечение и сближение ВЛ-0,4кВ с инженерными коммуникациями выполнить в соответствии с требованиями ПУЭ.

Строительство и реконструкцию электрических сетей осуществлять в соответствии с требованиями действующего законодательства РФ с оформлением прав собственности на электросетевые объекты.

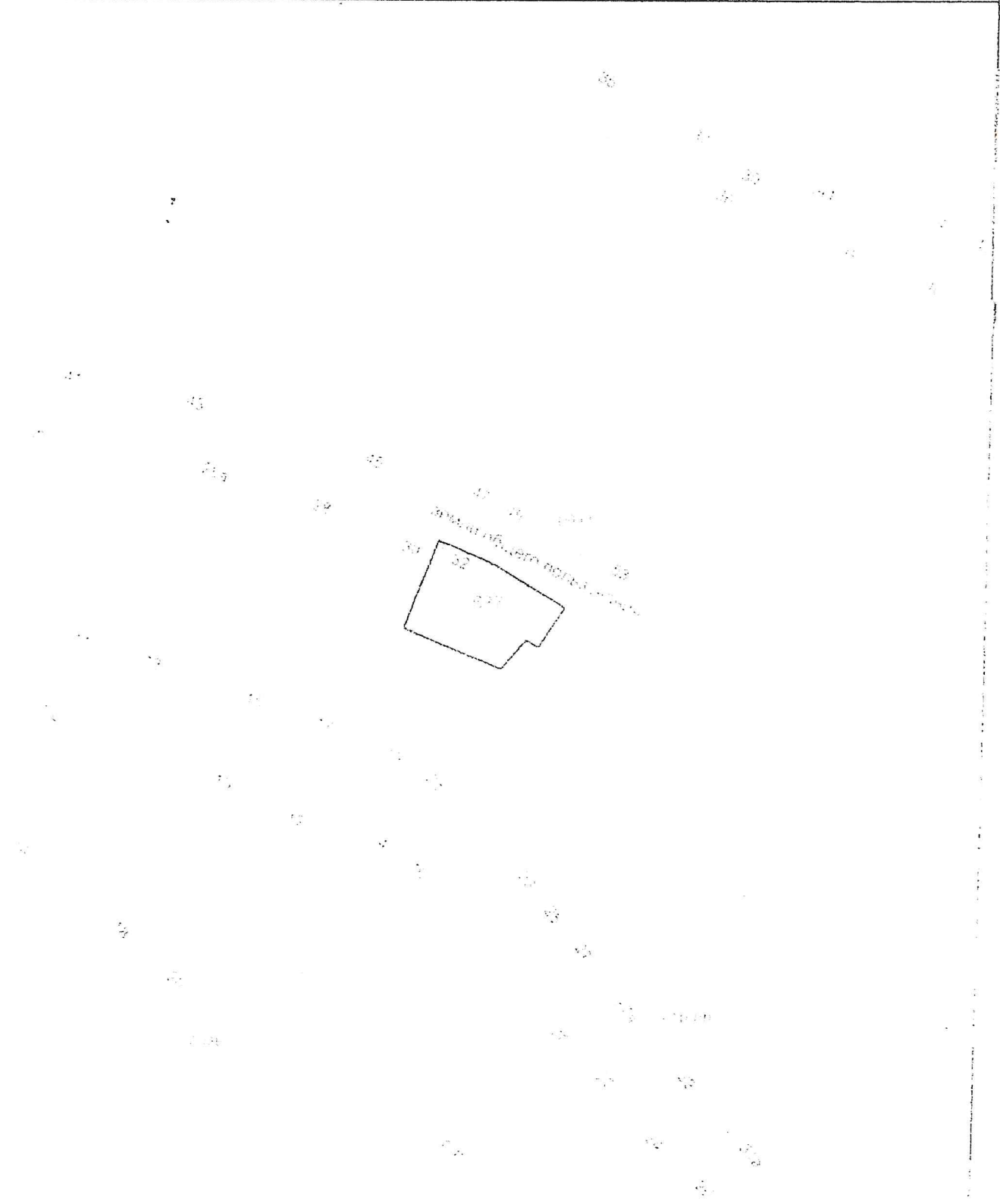
Проект на реконструкцию, строительство ВЛ-0,4кВ представить на согласование в ПАО «СУЭНКО».

Начальник управления перспективного
 развития ПАО «СУЭНКО»

С.В. Дуркин

МЕЖЕВОЙ ПЛАН

Схема расположения земельных участков



Составлено в соответствии с
данными Единого государственного реестра недвижимости