

**СТС**

ПУБЛИЧНОЕ АКЦИОНЕРНОЕ ОБЩЕСТВО

**СУЭНКО**

СИБИРСКО-УРАЛЬСКАЯ ЭНЕРГЕТИЧЕСКАЯ КОМПАНИЯ  
 ПУБЛИЧНОЕ АКЦИОНЕРНОЕ ОБЩЕСТВО  
 ОГРН 1027201233620 ИНН/КПП 7205011944/720350001  
 р/с 40702810000020000106 в Тюменском филиале  
 к/с 30101810500000000962, БИК 047106962  
 625023, РФ, Тюменская область, г.Тюмень, ул. Одесская 14  
 тел.: +7 (3452) 53-60-11, 53-60-12 (приёмная),  
 +7 (3452) 53-60-95, 53-60-97, 53-60-92 (общий отдел),  
 +7 (3452) 53-60-98 (факс),  
 office@suenco.ru  
 www.suenco.ru

Исх. №ТБ-15-0436-400/15465 от «19» 10 2015г.

Заявитель: Малышев Владимир Юрьевич

Договор технологического присоединения: №ТБ-15-0436-200 от 07.10.2015 г.

**Техническое задание в работу**

Для электроснабжения гаража по адресу: 626150, Тюменская область, г. Тобольск, 2-я Северная, №576, гараж №16 с максимальной мощностью 15 кВт (0,4 кВ), III категория надёжности электроснабжения, предусмотреть следующие мероприятия:

Объект	Источник финансирования
Строительство	
▪ ВЛ-0,4 кВ ТП-172 ф. «Гаражи 57Б»	3.08
▪ Распределительный щит №1 (ТП-172)	3.08

**1. Строительство**

1.1. Пересечения и сближения ВЛ-0,4 кВ с инженерными коммуникациями выполнить в соответствии с требованиями ПУЭ;

1.2. Строительство ВЛ-0,4кВ ф. «Гаражи 57Б» от рубильника №1 в панели №2 в РУ-0,4кВ ТП-172 (в том числе совместным подвесом в пролетах опор №№81-85 ВЛ-10кВ ПС 110/35/10 кВ Тобольская ф. Пединститут) до границы земельного участка, расположенного по адресу: Тюменская обл., г. Тобольск, ул. 2-я Северная, №576. Применить провод СИП. Сечение СИП определить проектом с учетом перспективы технологического присоединения 17 гаражей;

1.3. Строительство распределительного щита №1 (ТП-172) на границе земельного участка, расположенного по адресу: Тюменская обл., г. Тобольск, ул. 2-я Северная, №576;

1.4. В распределительном щите №1 (ТП-172) предусмотреть:

- коммутационный аппарат на вводе. Тип, марку и номинал коммутационного аппарата определить проектом с учетом перспективы технологического присоединения 17 гаражей;
- коммутационные аппараты для отходящих линий 0,22 кВ номинальным током 40А, в количестве не менее 14 шт. и 3 коммутационных аппарата для отходящих линий 0,4 кВ номинальным током 32А. Тип и марку коммутационных аппаратов 0,22 кВ и 0,4 кВ определить проектом;
- место под установку приборов учета типа Меркурий для отходящих линий.

Строительство электрических сетей осуществлять в соответствии с требованиями действующего законодательства РФ.

Проект на строительство ВЛ-0,4кВ и распределительного щита предоставить в Тобольский филиал ПАО «СУЭНКО».

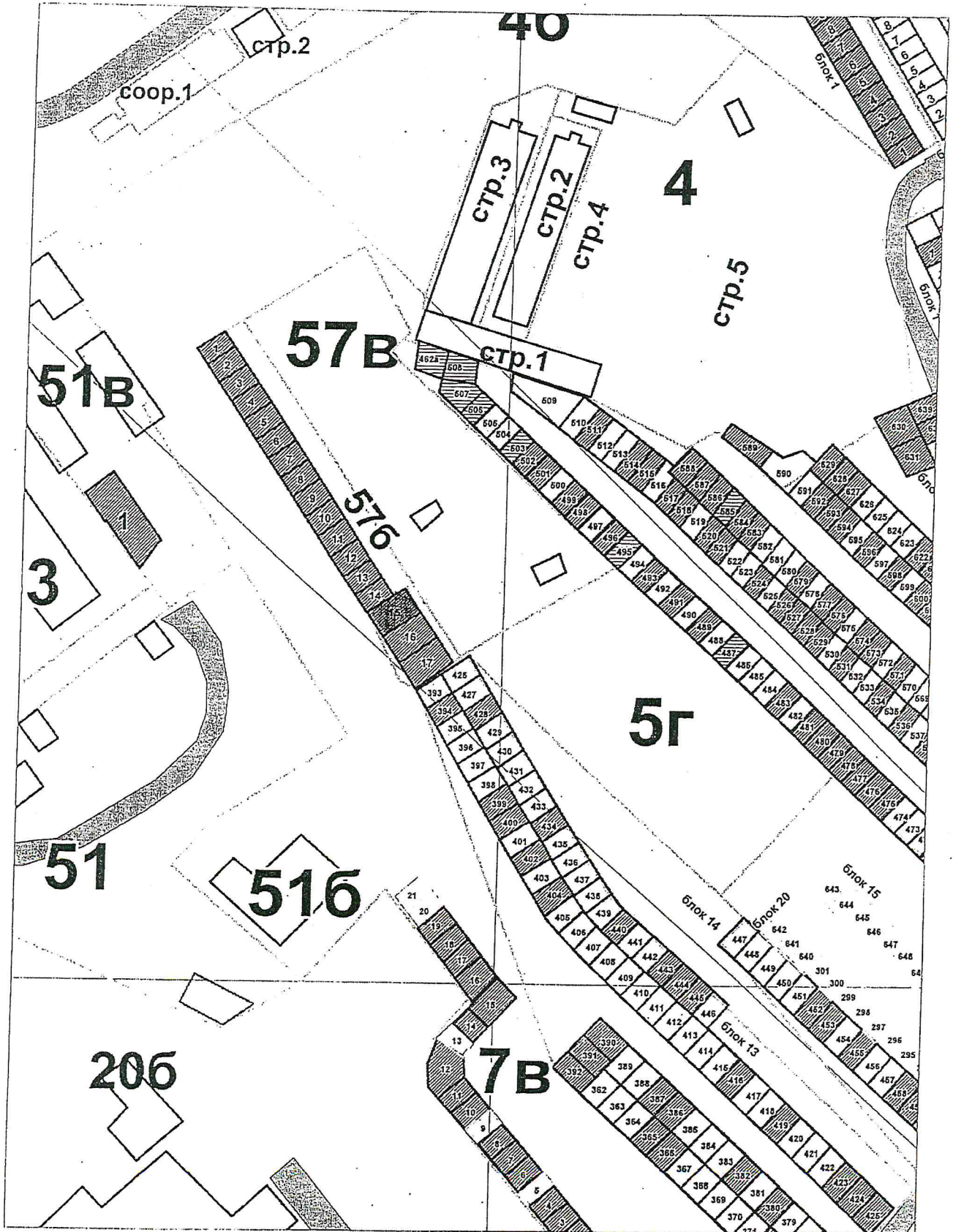
Начальник управления  
перспективного развития



С.В. Дуркин



Ситуационный план  
М 1:1000



Исполнитель: Аристова И.В.